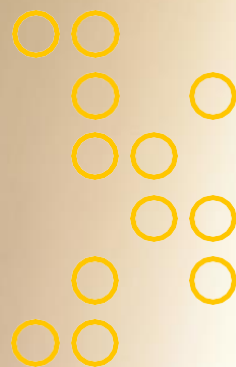
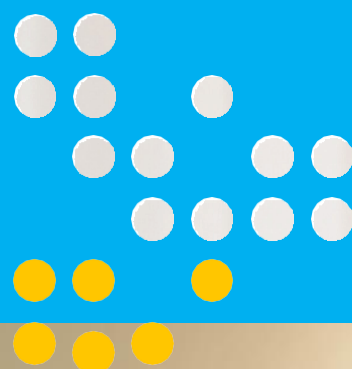
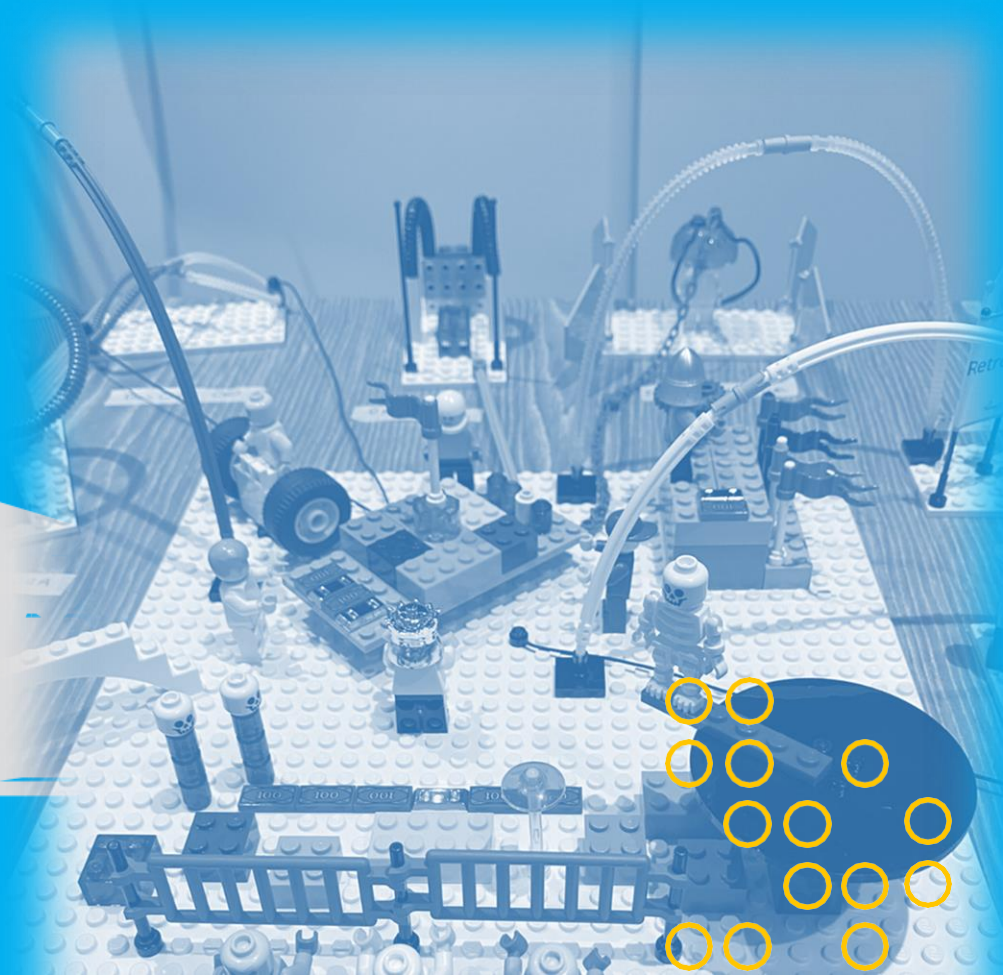
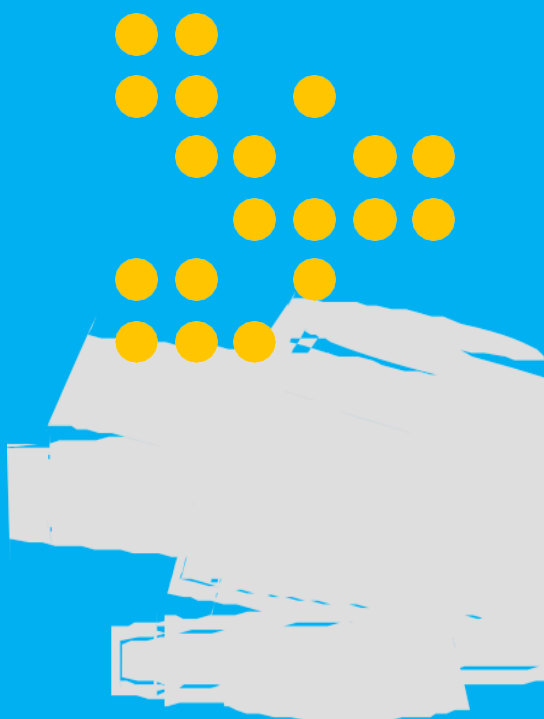


Metodología LEGO® Serious Play®



Contenido

| | |
|---|----|
| Un poco de historia | 3 |
| ¿Por qué construir es mejor que sólo hablar? | 4 |
| Qué SI es la metodología LEGO® SERIOUS PLAY® | 6 |
| Qué NO es la metodología LEGO® SERIOUS PLAY® | 7 |
| El núcleo de LEGO® SERIOUS PLAY® | 8 |
| El Proceso central de LEGO® SERIOUS PLAY®. | 9 |
| Cuándo utilizar LEGO® SERIOUS PLAY® | 11 |
| Por qué usar LEGO® SERIOUS PLAY® | 12 |



Un poco de Historia

A mediados de los años 90, la icónica empresa LEGO® atravesaba un momento estratégico desafiante. En busca de soluciones innovadoras, nació la metodología LEGO® SERIOUS PLAY®.

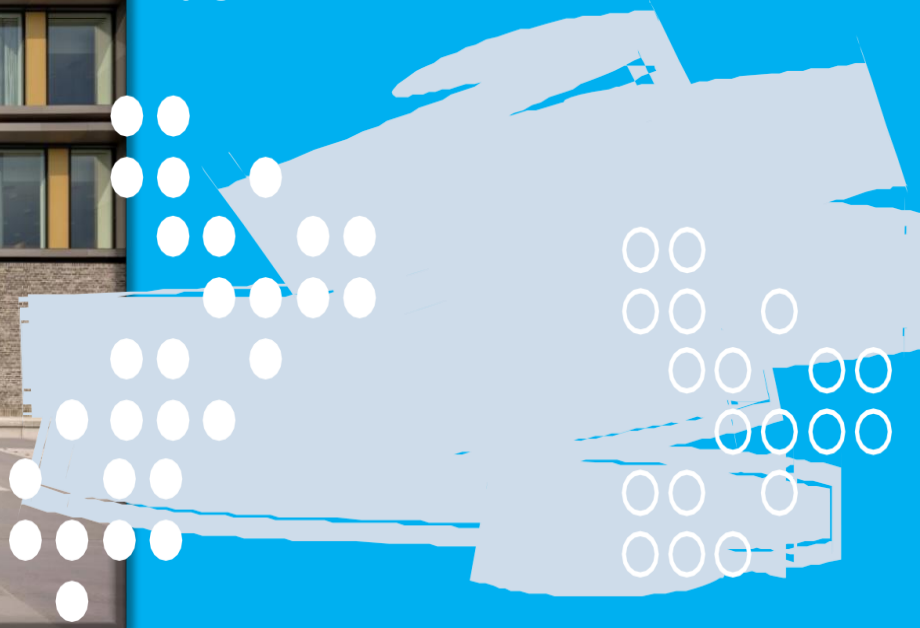
Inicialmente, fue concebida como una potente herramienta interna para la planificación estratégica. Pero su efectividad y potencial pronto impulsaron la decisión de abrir su aplicación más allá de la propia compañía.

A lo largo de los años, esta metodología no dejó de evolucionar. Gracias a constantes adaptaciones y mejoras, su estructura formal se fue puliendo, demostrando una solidez y coherencia excepcionales. Esta evolución conectó profundamente con la visión de Kjeld, nieto del fundador de LEGO®, quien soñaba con transformar radicalmente las dinámicas de trabajo, tanto a nivel individual como en equipos y organizaciones.

Buscando escalar este impacto y acelerar su difusión global, en 2009 se dio un paso crucial: la adopción de un modelo basado en la filosofía de "código abierto (Open Source)". Esta estrategia revolucionó su alcance, comenzando con la masiva capacitación y acreditación de facilitadores alrededor del mundo.

¿Sabías?

LEGO® es una abreviatura de las dos palabras danesas «leg godt», que significan «jugar bien»



¿Por qué construir será mejor que solamente hablar?

La respuesta reside en cómo activa nuestro cerebro y transforma radicalmente la dinámica grupal.

Investigaciones contundentes demuestran que el acto físico de construir un modelo de LEGO® no es un juego trivial. Es un proceso que desbloquea la creatividad y potencia la reflexión profunda.

Al enfrentarnos a un desafío con nuestras manos y nuestra mente simultáneamente, nuestro cerebro se activa de un modo distinto, revelando descubrimientos inesperados y permitiendo hallazgos genuinos desde perspectivas completamente nuevas.

Pero el verdadero poder surge cuando todos en la sala construyen. De repente, las ideas ya no son solo palabras efímeras que pueden ser interpretadas o sesgadas. Se convierten en modelos tangibles y visuales, accesibles para todos sin prejuicios ni limitaciones previas.

Este lenguaje universal de los modelos favorece una comprensión mutua mucho más rápida y profunda, tendiendo puentes donde antes solo había conversaciones.





La metodología LEGO® SERIOUS PLAY® es un proceso innovador diseñado para potenciar, a su vez, la innovación y el desempeño empresarial. Basada en estudios que demuestran que este tipo de aprendizaje en el que manos y mente están activamente involucradas permite comprender el mundo y sus posibilidades con mayor profundidad y sentido, la metodología LEGO® SERIOUS PLAY® enriquece el proceso de reflexión y promueve un diálogo eficaz entre todos los integrantes de la organización. Se trata de una estructura procesual avanzada, creativa y experimental dirigida a impulsar la innovación y el desempeño organizacional.



¿Qué **SI** es ¿LEGO® SERIOUS PLAY®?

LEGO® SERIOUS PLAY® es un proceso facilitado de reunión, comunicación y resolución de problemas en el que se dirige a los participantes a través de una serie de preguntas orientadas a explorar el tema y profundizar en él progresivamente

Se basa en investigaciones profundas realizadas en las áreas de negocios, desarrollo organizacional, psicología y aprendizaje, y está basada en el concepto de "el conocimiento que tienen las manos".

Se apoya en un conjunto de ideas fundamentales acerca de las organizaciones y el liderazgo como:

- Los líderes no tienen todas las respuestas. Su éxito en ocasiones depende de que escuchen todas las voces presentes.
- La gente por naturaleza quiere contribuir, ser parte de algo más grande (propósito) y asumir la dirección.
- Al permitir que cada miembro del equipo haga su contribución y dé su opinión se generan proyectos más sostenibles.
- Vivimos en un mundo complejo y requiere desafíos adaptativos.
- Frecuentemente los equipos trabajan de manera sub optimizada, sin una gestión adecuada de los conocimientos individuales



¿Qué **NO** es ¿LEGO® SERIOUS PLAY®?

LEGO® SERIOUS PLAY® • LEGO® SERIOUS PLAY® no es un icebreaker divertido para comenzar una reunión o un taller de trabajo. Se pueden utilizar ladrillos de lego para este objetivo, pero no es la metodología LEGO® SERIOUS PLAY®.

LEGO® SERIOUS PLAY® no es una herramienta para construir diagramas organizativos o para planear entornos físicos (como edificios o espacios de trabajo). Se pueden utilizar ladrillos de lego, pero no es la metodología LEGO® SERIOUS PLAY®.

Tampoco es...

- LEGO® SERIOUS PLAY® tampoco es algo que se pueda realizar en una hora para obtener resultados profundos.
- Tampoco es solo un reto de construcción en equipo.
- LEGO® SERIOUS PLAY® no versa sobre comunicación desde el punto de vista de persuasión, donde un miembro del equipo persuade a otros sobre la relevancia de un único punto de vista, o donde se únicamente el manager quien comunica mensajes a su equipo.



El Núcleo de ¿LEGO® SERIOUS PLAY®

LEGO® SERIOUS PLAY® es una metodología que posibilita los procesos de diálogo y la reflexión constructiva. Durante este proceso, los participantes utilizan piezas de LEGO® para crear modelos que expresen sus pensamientos, sentimientos, reflexiones e ideas.

El concepto de LEGO® SERIOUS PLAY® consiste en:

- **Todos tienen voz:** Se busca la participación equitativa de todos los miembros del grupo, reduciendo jerarquías y fomentando la escucha activa.
- **El conocimiento está en las manos:** Las personas piensan con las manos; al construir modelos en 3D, acceden a ideas y conocimientos tácitos difíciles de expresar solo con palabras.
- **El proceso es metafórico:** Las construcciones representan ideas, pensamientos o emociones a través de metáforas, lo que permite conversaciones más profundas y abstractas.
- **El modelo es el centro del diálogo:** Las conversaciones se dan "a través del modelo", lo que permite que las ideas sean discutidas sin atacar a las personas, promoviendo la seguridad psicológica.

El Proceso Central de ¿LEGO® SERIOUS PLAY®

1

El desafío

El desafío se plantea en forma de lo que llamamos una pregunta reto. Las preguntas reto sirven como estímulo para las construcciones. Los participantes responden a ellas y, como en todo buen diseño instruccional, estas preguntas reto, cuando se elaboran cuidadosamente, están alineadas con los objetivos y ayudan al participante a explorar y cumplir con estos objetivos específicos de la sesión.



2

La construcción

En la fase de construcción es dónde realmente ocurre la magia.

Todos construyen, lo que hace que LEGO® Serious Play® sea un método equitativo y democrático. Esta es una de las razones por las que es una herramienta fantástica para explorar la dinámica del equipo.

Los participantes construyen modelos centrándose en cómo cada elemento del modelo representa un aspecto de su pensamiento.

Una "gran idea" y principio fundamental del método es que los participantes deben "pensar con las manos", utilizando los ladrillos LEGO® para articular sus ideas.

Las construcciones se pueden realizar de forma individual o en equipo, donde varios participantes trabajan juntos para crear una respuesta compartida a una pregunta reto en particular.

Estos modelos ayudan a los participantes a compartir sus ideas con claridad. Por eso, en **SeriaMente**, consideramos LEGO® Serious Play® como una técnica de comunicación auténtica.

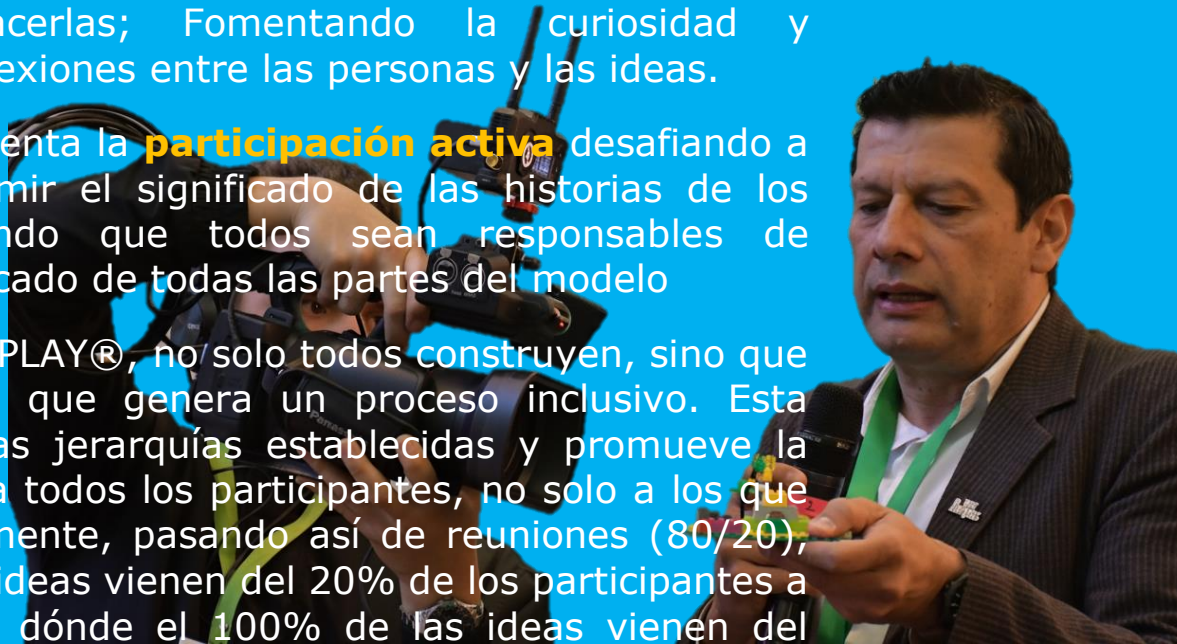
3

Compartir historias

Una vez finalizada la construcción, los participantes comparten sus historias del modelo describiendo cómo cada elemento representa aspectos de su respuesta a la pregunta reto, luego se hacen preguntas por parte del facilitador o se invita a los participantes a hacerlas; Fomentando la curiosidad y construyendo así conexiones entre las personas y las ideas.

En esta etapa se fomenta la **participación activa** desafiando a las personas a resumir el significado de las historias de los participantes, haciendo que todos sean responsables de comprender el significado de todas las partes del modelo

En LEGO® SERIOUS PLAY®, no solo todos construyen, sino que todos comparten, lo que genera un proceso inclusivo. Esta democracia rompe las jerarquías establecidas y promueve la equidad, dando voz a todos los participantes, no solo a los que más hablan generalmente, pasando así de reuniones (80/20), donde el 80% de las ideas vienen del 20% de los participantes a reuniones (100/100) donde el 100% de las ideas vienen del 100% de los participantes.



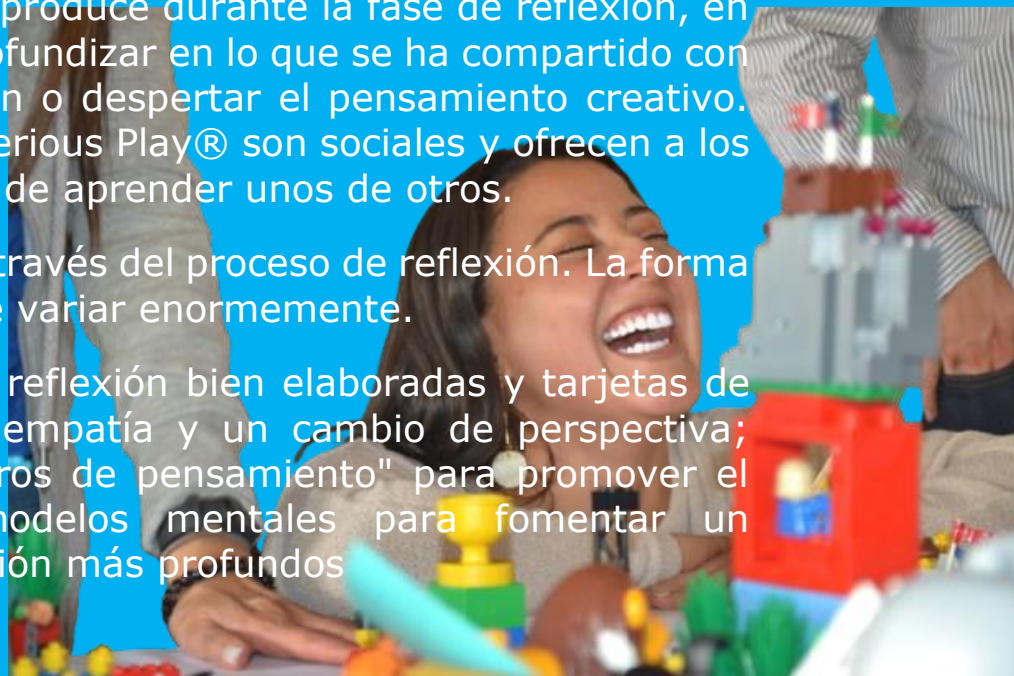
4

Reflexionar

El verdadero aprendizaje se produce durante la fase de reflexión, en la que los grupos pueden profundizar en lo que se ha compartido con el fin de obtener información o despertar el pensamiento creativo. Las reflexiones en LEGO® Serious Play® son sociales y ofrecen a los participantes la oportunidad de aprender unos de otros.

El facilitador guía al grupo a través del proceso de reflexión. La forma en que decide hacerlo puede variar enormemente.

Puede utilizar preguntas de reflexión bien elaboradas y tarjetas de estímulo para fomentar la empatía y un cambio de perspectiva; también el uso de "sombreros de pensamiento" para promover el pensamiento lateral; o modelos mentales para fomentar un aprendizaje y una comprensión más profundos



Cuándo usar la metodología ¿LEGO® SERIOUS PLAY®

Lo primero que debemos preguntarnos es:

¿El desafío es complejo? Y ¿Está preparada la organización para un enfoque que permita que surjan varias respuestas diferentes que sean equitativamente válidas antes de llegar a una respuesta compartida?

Funciona bien cuando no hay una solución obvia o una respuesta correcta y cuando el manager admite que no conoce todas las respuestas, y está dispuesto a escuchar a todos.

- Cuando al hacerle la misma pregunta a cada participante, surgen respuestas considerablemente diferentes
- Cuando todos los que conforman el grupo tienen un interés especial en el tema a tratar.
- Cuando es sumamente importante que todos participen en las discusiones.
- Cuando se desea aumentar el entendimiento entre los miembros del equipo, y al mismo tiempo, evitar la frustración.

También...

- Cuando quieres evitar que la gente se desconecte y gestionar el tiempo de forma eficaz.
- Cuando queremos generar nuevos aprendizajes y nuevas maneras de pensar.
- Cuando queremos resolver temas difíciles y complejos en un ambiente constructivo.
- Cuando es importante que los participantes puedan expresar sus verdaderos sentimientos sin intimidar ni sentirse intimidados.
- Cuando se desea crear un campo lúdico nivelado para el intercambio de ideas.
- Cuando es importante que el grupo encuentre una respuesta o una solución con la que se pueda comprometer totalmente.



Algunas situaciones en las que los clientes han recurrido a talleres con LSP con resultados exitosos son:

- **Formando y fortaleciendo equipos**
- **Decidiendo y poniendo a prueba una estrategia**
- **Desarrollando nuevos productos y servicios**
- **Buscando soluciones creativas, innovadoras y diferentes**
- **Enfrentando problemas complejos**
- **Gestionando un proyecto**
- **Gestionando el cambio**
- **Formando competencias de poder**
- **Conversaciones poderosas**

Por qué usar la metodología **¿LEGO® SERIOUS PLAY®**

El juego

La base motivacional del juego se describe en amplia bibliografía como algo fundamentalmente emocional. El juego permite transmitir y hacer entender conceptos abstractos y temas complejos que de lo contrario resultan difíciles de comprender.

Se le ha descrito como el fertilizante para el crecimiento cerebral.

El construccionismo

Todos desarrollamos estructuras de conocimiento basados en nuestra experiencia del mundo.

El aprendizaje se da especialmente bien cuando construimos activamente algo externo a nosotros mismos, permitiendo que las relaciones e ideas abstractas y formales se vuelvan más concretas, más visuales, más tangibles, más fáciles de manipular y por lo tanto más fácilmente

Narración de relatos y uso de metáforas

La narración ha sido siempre una parte integral de la experiencia humana. A través de mitos, leyendas, cuentos, la gente ha utilizado las narraciones como forma de expresar ideales y valores que les resultan importantes. En las organizaciones, las historias contribuyen a la construcción, reproducción o transformación de valores y creencias.

La conexión mano-mente.

En nuestras manos tenemos entre el 70%- 80% de las terminaciones nerviosas, por lo tanto, al manipular simultáneamente ambas manos, conectamos los dos hemisferios, poniéndolos ambos, al servicio de la solución o desafío que tenemos "entre manos". En consecuencia, el producto/idea final, es mucho más global, creativo y profundo

¿Quiénes somos?

Somos un equipo de apasionados por la transformación y el desarrollo organizacional, acompañamos a líderes, equipos y empresas en procesos reales de mejora.

Nos une una obsesión: ayudar a las personas a trabajar mejor, liderar con más conciencia y adaptarse con inteligencia a los desafíos de un mundo en constante movimiento.

Creemos en el poder de las conversaciones reales, los equipos bien conectados y los cambios que no se quedan en el aire. Por eso diseñamos experiencias que ayudan a los equipos a trabajar mejor, a los líderes a tomar decisiones con más conciencia, y a las organizaciones a adaptarse sin perder el rumbo. Lo hacemos a través de workshops potentes, procesos de ideación, team building y metodologías que combinan creatividad, estructura y profundidad.

Nos involucramos de verdad. Co-creamos con nuestros clientes, desafiamos cuando hace falta, y siempre trabajamos con un foco: que el cambio se note en la cultura, en la forma de trabajar y en los resultados.

Mauricio Gómez Marulanda
FUNDADOR

+573143590246

mauricio.gomez@seriamente.com.co

experiencias@seriamente.co.co

https://bit.ly/Somos_SeriaMente